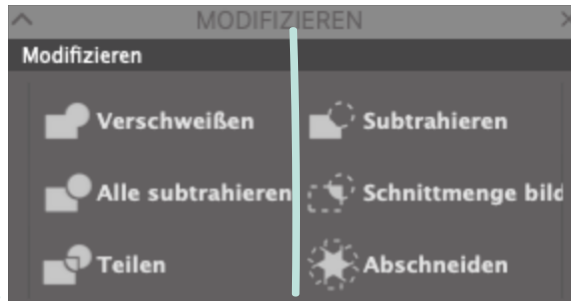
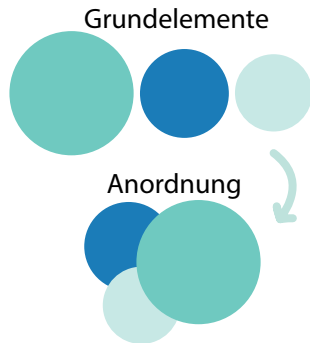


Modifizieren Spickzettel

Silhouette Studio

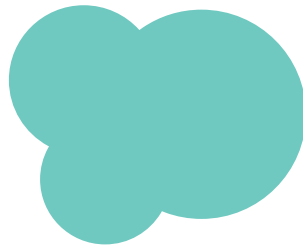


Grundform bleibt

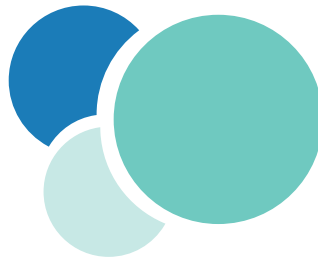


Alle markierten Elemente werden zu einem.

Als Schnittlinie bleiben nur noch die gemeinsamen äußeren Linien.



Es bleibt nur noch das, was sichtbar ist - verdeckte Flächen werden gelöscht,



Es bleibt nur noch das, was sichtbar ist - verdeckte Flächen werden gelöscht.

UND alle Schneidelinien „schneiden“ einmal und teilen die Flächen komplett auf.

(Wie ein Plätzchenteig, mit drei Förmchen überlappend ausgestochen)

Maximal 8 Elemente.



Grundform ändert sich



Alle oberen Elemente werden vom untersten Abgezogen (ähnlich wie bei einer Stanze).

Es bleibt nur der Rest vom untersten Element.



Die Stelle mit den meisten Überlappungen bleibt.

Alles andere wird gelöscht.



Alle Stellen mit Überlappungen bleiben UND werden zu einer verschweißt.

Alles andere wird gelöscht.

Geht ab drei Elementen.



Modifizieren Spickzettel

Canvas Workspace

Überlappung verarbeiten

Formen



Verschmelzen

Alle markierten Elemente werden zu einem.

Als Schnittlinie bleiben nur noch die gemeinsamen äußeren Linien.



Subtrahieren

Alle oberen Elemente werden vom untersten Abgezogen (ähnlich wie bei einer Stanze).

Es bleibt nur der Rest vom untersten Element.



Überlappung entfernen

Es bleibt nur noch das, was sichtbar ist - verdeckte Flächen werden gelöscht,

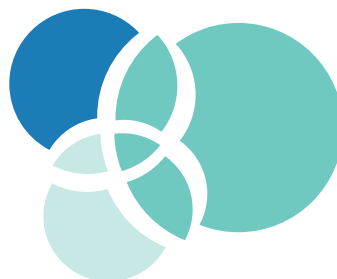


Teilen

Es bleibt nur noch das, was sichtbar ist - verdeckte Flächen werden gelöscht.

UND alle Schneidelinien „schneiden“ einmal und teilen die Flächen komplett auf.

(Wie ein Plätzchenteig, mit drei Förmchen überlappend ausgestochen)



Grundelemente

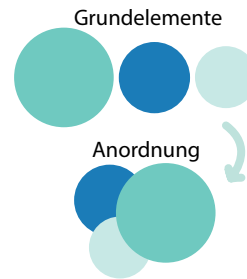
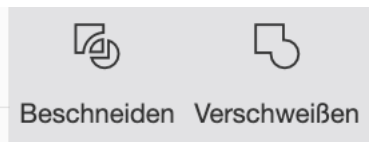


Anordnung



Modifizieren Spickzettel

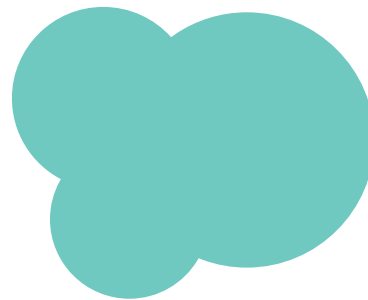
Cricut Designspace



Verschweissen

Alle markierten Elemente werden zu einem.

Als Schnittlinie bleiben nur noch die gemeinsamen äußeren Linien.



Beschneiden

Alle Schneidelinien „schneiden“ einmal alle Elemente und teilen die Flächen komplett auf.

Verdeckte Flächen bleiben erhalten und liegen UNTER den sichtbaren.



Tipp

Für eine bessere Übersicht der Elemente in die Ebenen schauen!